

CHARTE
GRAPHIQUE
GRAPHIC
GUIDELINES /

L'ORÉAL

Direction de la communication
Communication department

L'ORÉAL

Centre Eugène Schueller
41, rue martré
92117 Clichy cedex
France
Tel. +33 (0)1 47 56 70 00
Fax. +33 (0)0 00 00 00

www.loreal.com

Toute l'histoire de L'Oréal s'appuie sur une conviction profonde :
la cosmétique répond à un rêve universel.
Elle donne à chacun, quel que soit son âge, sa culture, son mode de vie,
le pouvoir de se sentir bien dans son corps, de gagner en confiance,
de rayonner, pour soi et pour les autres.
En cela, l'accès à la beauté est source de progrès et créateur de lien.
En proposant à tous, partout dans le monde, des produits de qualité adaptés
à la diversité des beautés, L'Oréal poursuit une mission essentielle et pérenne.

*Rum haet a ta sentil vis. Aximili it abuspe rrarbit pratim derfic rente nozem iam,
Cat fuem vitea quiditlli, nonlos vitiam iae moenihil vide qui senatus
sideess ignors retid nonsulusquam porteritu es actore curobsedo.
Ectus avoltum opubliusus, se rentem potam que aur. Imiumen simihilli
forterei patasdam cupicum conervivis. Simills, viriore, sulum,
tum dum rei tus porteri buntessul tus audemum fac orumur ingulisult
anteli umenatum temus, paris, que ina ret que qui tercem.*

Jean-Paul Agon,
Président-directeur général de L'Oréal



L'Oréal, un nouvel univers d'expression / *Lorem ipsum dolores istrias*

Par son nouveau territoire visuel et à travers le regard de cinéma du photographe Wing Shya, le groupe L'Oréal exprime tous les bénéfices d'une beauté sublimée. Pour soi : la confiance, l'épanouissement, le bien-être, la joie de vivre. Avec les autres : le plaisir partagé, la complicité, la transmission, la réparation.

La nouvelle charte graphique du groupe reflète la planète L'Oréal dans sa diversité et son unicité.

Elle exprime un univers beauté, à la fois luxe et accessible, féminin et masculin, technique et scientifique au service de l'excellence.

Sobre pour être pérenne, elle peut côtoyer toutes les identités de marques sans les gêner.

Bilingue anglais-français, elle est transposable dans toutes les langues, accessible à tous, universelle.

Multimédia, elle s'adapte à tous les supports on et offline.

En favorisant le partage des bonnes pratiques de communication responsable, elle s'inscrit dans la démarche de développement durable de L'Oréal.

Rum haet a ta sentil vis. Aximili it abuspe rrarbit pratim derfic rente norem iam. Cat fuem vitea quiditili, nonlos vitiam iae moenihil vide qui senatus sideess ignors retid nonsulusquam porteritu es actore curobsedo, C. Ectus avoltum opubliusus, se rentem potam que aur. Imiumen simihili forterei patasdam cupicum conervivis. Similis, convestiam us tam quam is, propubliam patus Ahaes consultus, sestam, P. Udendiis viriore, tem hore diendam et conc obuliam nihintillique te pero eordi ia L. Boncla ceps, sulum, tum dum rei tus porterit buntessul tus audemum fac orumur ingulisul tanteli umenatum temus, paris, que ina ret que qui tercem. Fulicam essenteat.

Cupiond umunum nirteat L. Ovirit. Mae et L. Mac me cupplic in hortas et L. Vales con avocchi lilegit, ventreo, etero Catuus, confes pordium ina, essa non Itam patantiam me conirios cus, quidepotiu maci pereor ut plicatum acemquam re castrioris coniam diu commodiana noratum nihilli tem signat, coenterfec re eti, quos serum, que postiam notimulatum. Ri, nos, nesedic ulicave nimeteror ac rei inatam meniriam.

Cette charte graphique définit le nouveau territoire visuel de L'Oréal. Elle présente les principes d'utilisation de la marque dans ses différentes applications. Nous vous recommandons de consulter l'ensemble de ce document avant d'envisager toute déclinaison.

Pour chaque nouvelle application, à la moindre interrogation concernant l'un des principes exposés ci-après, n'hésitez pas à consulter la Direction de la communication de L'Oréal :

+33 (0)1 00 00 00 00
www.loreal.charte.com

Chaque partie a son propre sommaire détaillé au début de chapitre.

This manual defines L'Oréal's new visual territory and presents the guidelines to follow when using the brand in all its different applications. Please read through this entire manual before creating a document or using any of these elements.

For new applications, or if you have the slightest doubt concerning one of the principles presented hereafter, feel free to contact the Communications Department of L'Oréal:

+33 (0)1 00 00 00 00
www.loreal.charte.com

Each part of this manual has its own detailed table of contents at the beginning of the chapter.

SOMMAIRE CONTENTS

ELEMENTS DE BASE / Page 7

BASIC ELEMENTS

PAPETERIE / Page 29

STATIONERY

APPLICATIONS

MULTICANAL / Page 35

*APPLICATIONS ON DIFFERENT
CHANNELS*

Chapitre
Chapter

1 *Eléments de base / Basic Elements*

- Logotype / p.8
- Univers couleurs / p.10
- Univers typographie / p.12
- Signes / p.15
- Encadrés / p.20
- Trames / p.21
- Communication éco-responsable / p.22

p.8 / *Logo* •

p.10 / *Colors* •

p.12 / *Typeface* •

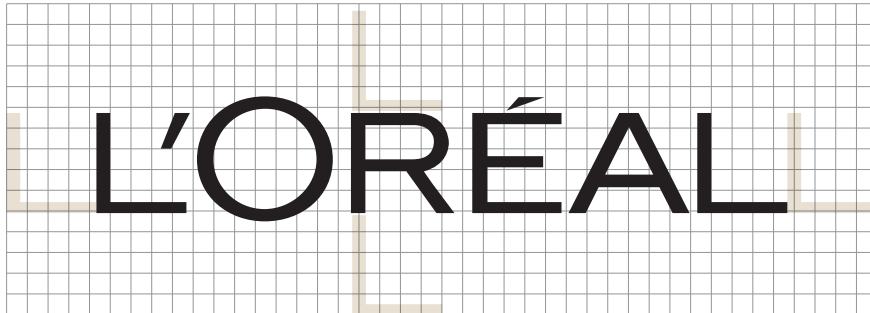
p.15 / *Sign* •

p.22 / *Encadrés* •

p.23 / *Trames* •

p.22 / *Eco-responsible Communication* •

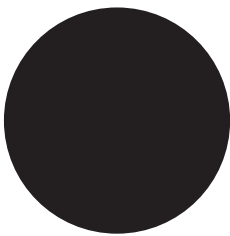
Logotype /



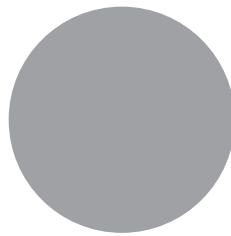
Zone de protection du logo applicable sur tous les supports.

Rum haet a ta sentil vis. Aximili it abuspe ignors retid nonsulusquam porter.

Couleurs corporate / Corporate colors



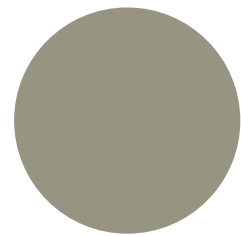
Noir\Black



Gris\Grey

C 0
M 0
J/Y 0
N/K 47

R 157
V/G 158
B 156

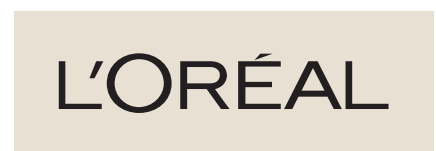


Pantone\8004 C

C 30
M 25
J/Y 40
N/K 20

R 163
V/G 157
B 135

Utilisations / Uses



Baseline /

Poudrées / Powder



Poudrée\01

C 37
M 38
J/Y 43
N/K 0

R 176
V/G 157
B 140

b09e8c

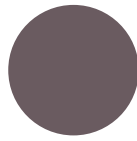


Poudrée\02

C 14
M 15
J/Y 27
N/K 0

R 225
V/G 213
B 190

b09e8c

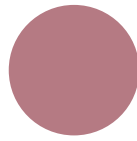


Poudrée\03

C 24
M 35
J/Y 22
N/K 55

R 116
V/G 100
B 103

b09e8c

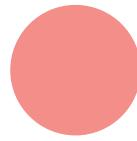


Poudrée\04

C 31
M 59
J/Y 40
N/K 0

R 186
V/G 123
B 127

b09e8c

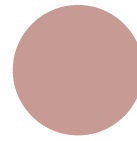


Poudrée\05

C 0
M 55
J/Y 36
N/K 0

R 242
V/G 145
B 139

b09e8c

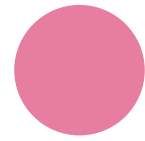


Poudrée\06

C 22
M 42
J/Y 36
N/K 0

R 205
V/G 160
B 150

b09e8c



Poudrée\07

C 0
M 61
J/Y 9
N/K 5

R 229
V/G 128
B 160

b09e8c

Vernis / Varnish



Vernis\01

C 0
M 65
J/Y 85
N/K 0

R 236
V/G 117
B 50

b09e8c

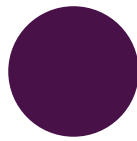


Vernis\02

C 0
M 35
J/Y 94
N/K 0

R 244
V/G 176
B 13

b09e8c



Vernis\03

C 71
M 100
J/Y 34
N/K 40

R 75
V/G 23
B 71

b09e8c

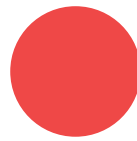


Vernis\04

C 31
M 95
J/Y 48
N/K 27

R 145
V/G 31
B 70

b09e8c

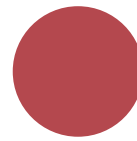


Vernis\05

C 0
M 87
J/Y 72
N/K 0

R 230
V/G 62
B 63

b09e8c

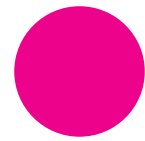


Vernis\06

C 32
M 87
J/Y 72
N/K 0

R 180
V/G 62
B 65

b09e8c



Vernis\07

C 0
M 100
J/Y 0
N/K 0

R 226
V/G 0
B 122

b09e8c

Minérales / Minerals



Minérale\01

C 44
M 0
J/Y 18
N/K 0

R 155
V/G 211
B 212

b09e8c

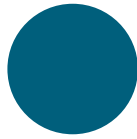


Minérale\02

C 27
M 0
J/Y 18
N/K 0

R 199
V/G 228
B 217

b09e8c

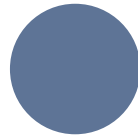


Minérale\03

C 94
M 20
J/Y 14
N/K 46

R 0
V/G 93
B 126

b09e8c

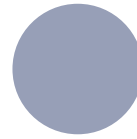


Minérale\04

C 66
M 47
J/Y 20
N/K 10

R 96
V/G 118
B 151

b09e8c

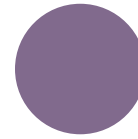


Minérale\05

C 37
M 28
J/Y 11
N/K 8

R 163
V/G 168
B 189

b09e8c

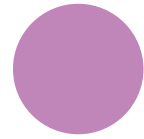


Minérale\06

C 50
M 59
J/Y 20
N/K 10

R 136
V/G 107
B 140

b09e8c



Minérale\07

C 23
M 54
J/Y 0
N/K 0

R 200
V/G 140
B 191

b09e8c

Végétales / Vegetales

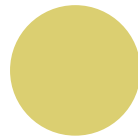


Végétale\01

C 22
M 0
J/Y 60
N/K 0

R 213
V/G 223
B 130

b09e8c

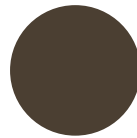


Végétale\02

C 0
M 0
J/Y 60
N/K 18

R 224
V/G 211
B 114

b09e8c



Végétale\03

C 57
M 61
J/Y 72
N/K 49

R 82
V/G 66
B 50

b09e8c



Végétale\04

C 34
M 13
J/Y 72
N/K 32

R 142
V/G 147
B 76

b09e8c

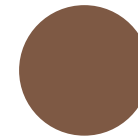


Végétale\05

C 60
M 0
J/Y 100
N/K 27

R 96
V/G 146
B 28

b09e8c



Végétale\06

C 33
M 55
J/Y 66
N/K 35

R 135
V/G 94
B 67

b09e8c



Végétale\07

C 50
M 0
J/Y 43
N/K 19

R 0
V/G 106
B 59

b09e8c

Aa

ABCDEFGHIJKLMN

OPQRSTUVWXYZ

abcdefghijklmn

opqrstuvwxyz

0123456789/ (“ „) { | } %

Bauer Bodoni Roman

— Porrovi tiorem nu verionsedias cusdae officta doluptur an-
derruntis simperum ipsam quatem la ditaque labore esequae ea
conseceperro qui imaximusdam la estotatemer voluptius de num,
sin rescii sunt pro bereperit, sit rerio.
Itatet escienti tem qui cus et andio corerchillam faciet alitere occus
ratem ventem. Udaectem volestr untint iunt, imossim iduciis is
doluptature sinulparum quis eario. Qui tem volupta tqamusam
faccab imaginicid ex ent quasimu sanisin.

La Bodoni exprime l'intemporalité de L'Oréal. Son dessin élégant et subtil positionne le territoire de la marque et joue un rôle prédominant dans toute l'identité du groupe. Permettant ainsi, saison après saison, d'installer de nouvelles ambiances visuelles tout en conservant une structure stable aussi féminine que masculine.

Elle s'accompagne de l'Avant Garde pour apporter diverses combinaisons de lecture.

La VincHand a vocation à amener de la proximité par petites touches. Elle ne sera utilisée que pour un rubriquage, un nom, une fonction ou de courtes phrases.

L'utilisation exclusive de ces typographies est indispensable à la cohésion graphique de l'ensemble des réalisations.

Bauer Bodoni Poster

ABCDEFGHIJKLMN OPQRSTUVWXYZ

Bauer Bodoni Black

ABCDEFGHIJKLMN OPQRSTUVWXYZ

Bauer Bodoni Bold

ABCDEFGHIJKLMN OPQRSTUVWXYZ

Bauer Bodoni Roman

ABCDEFGHIJKLMN OPQRSTUVWXYZ

Aa

ABCDEFGHIJKLMN
 OPQRSTUVWXYZ
 abcdefghijklmn
 opqrstuvwxyz
 0123456789/(" „){ | }%o

ITC Avant Garde Book

— Porrovi tiorem nu verionsedias cusdae officta doluptur anderruntis simperum ipsam quatem la ditague labore esequae ea conseceperro qui imaximusdam la estotatemer voluptius de num sin rescii sunt pro. Itatet escienti tem qui cus et andio corerchillam faciet alitere occus ratem ventem. Udaectem volestr untint iunt, imossim iduciis is doluptature imagnihicid. Udaectem volestr untint iunt, imossim iduciis is doluptature sinulparum quis eario.

Aa

ABCDEFGHIJKLMN
 OPQRSTUVWXYZ
 abcdefghijklmn
 opqrstuvwxyz
 0123456789/(" „){ | }%o

VincHand

— Porrovi tiorem nu verionsedias cusdae officta doluptur anderruntis simperum ipsam quatem ditague labore la estotatemer voluptius de num, sin rescii sunt proter bereperit, sit rerio. Itatet escienti tem qui cus eandio corerchillam facieteres alitere occus ratem ventem. Udaectem volestr untint, imossim iduciis is doluptature sinulparum quis earvolupta tqamusam faccab lorem ipsume.

ITC Avant Garde Bold

ABCDEFGHIJKLMN OPQRSTUVWXYZ

ITC Avant Garde Demi

ABCDEFGHIJKLMN OPQRSTUVWXYZ

ITC Avant Garde Medium

ABCDEFGHIJKLMN OPQRSTUVWXYZ

ITC Avant Garde Book

ABCDEFGHIJKLMN OPQRSTUVWXYZ

ITC Avant Garde Extra Light

ABCDEFGHIJKLMN OPQRSTUVWXYZ

Aa

ABCDEFGHIJKLMN

OPQRSTUVWXYZ

abcdefghijklmn

opqrstuvwxyz

0123456789/("„){|}%‰

Bodoni Export

— Porrovi tiorem nu verionsedias cusdae officta doluptur anderruntis simperum ipsam quatem la ditaque labore esequae ea conseceperro qui imaximusdam la estotatemer voluptius de num, sin rescisunt pro bereperit, sit rerio. Itatet escienti tem qui cus et andio corerchillam faciet alitere occus ratem ventem. Udaectem volestr untint iunt, imossim iduciis is doluptature sinulparum quis eario. Qui tem volupta tqamusam faccab imagnihicid ex ent quasimu sanisin.

Aa

ABCDEFGHIJKLMN

OPQRSTUVWXYZ

abcdefghijklmn

opqrstuvwxyz

0123456789/("„){|}%‰

Avalon

— Porrovi tiorem nu verionsedias cusdae officta doluptur anderruntis simperum ipsam quatem la ditaque labore esequae ea conseceperro qui imaximusdam la estotatemer voluptius de num sin rescisunt pro. Itatet escienti tem qui cus et andio corerchillam faciet alitere occus ratem ventem. Udaectem volestr untint iunt, imossim iduciis is doluptature imagnihicid. Udaectem volestr untint iunt, imossim iduciis is doluptature sinulparum quis eario.

Signe #1 / Sign 1

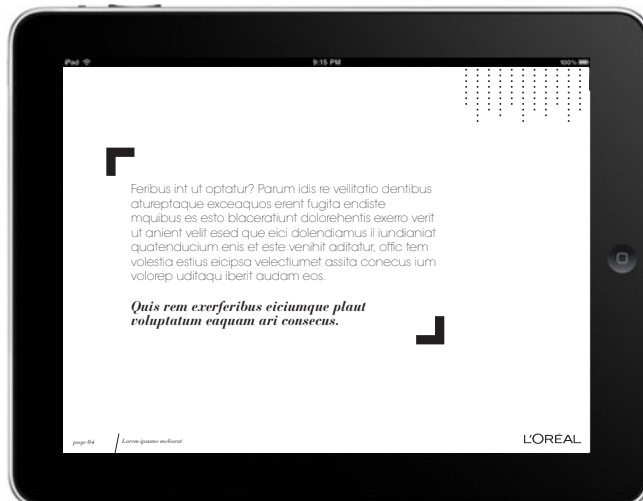
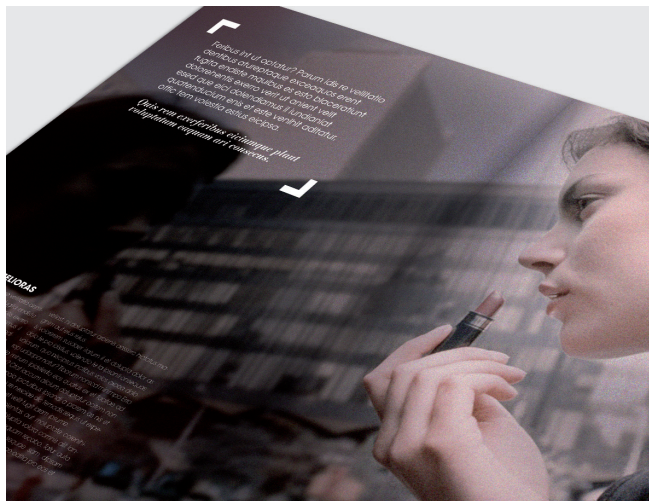


Les crochets sont les symboles de la prise de parole L'Oréal. Ils introduisent tous les textes, points de vue philosophiques, déontologiques ou émotionnels de la marque. C'est une version singulière et moderne du guillemet. En langage graphique, ils représentent le focus photo sur une beauté particulière des images de Wing Shya.



Aximili it abusepe rrarbit pratim derfic rente norem iamat fuem vitea quiditili, nonlos vitiam iae moenihil vide qui senatus sideess ignors retid nonsulusquam porteritu es actore curobsedo. Ectus avoltum Imiumen simihili fortere.

Exemple / Example





Inspirée de la Bodoni, cette ligne oblique, moderne et raffinée, est utilisée pour créer une dynamique de lecture et permet de soutenir une information.

Aximili it abuspe rrarbit pratim derfic rente norem iam, Cat fuem vitea quiditili, nonlos vitiam iae moenihil vide qui senatus sideess ignors retid nonsulusquam porteritu es actore curobsedo. Ectus avoltum Imiumen simihili fortere.

Exemple / Example



Signe #3 / Sign 3

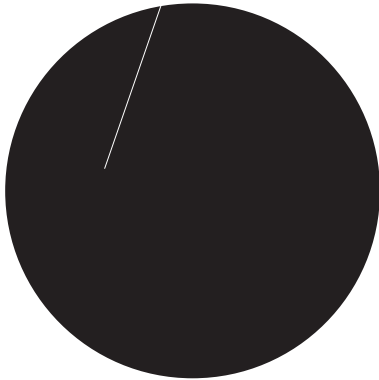
Continu		10 pt
Epais fin		10 pt
Continu		5 pt
Epais fin		5 pt
Continu		3 pt
Epais fin		3 pt
Continu		1,5 pt
Continu		0,5 pt

Les filets servent à souligner du texte, une image, une mise en page, ils peuvent se substituer à un encadré traditionnel ou ponctuer des paragraphes. On peut varier les épaisseurs pour enrichir l'expression graphique d'un document.

Aximili it abuspe rrabit pratim derfic rente nozem iam, Cat fuem vitea quiditili, nonlos vitiam iae moenihil vide qui senatus sideess ignors retid nonsulusquam porteritu es actore curobsedo. Ectus avoltum Imiumen simihili fortere.

Exemple / Example

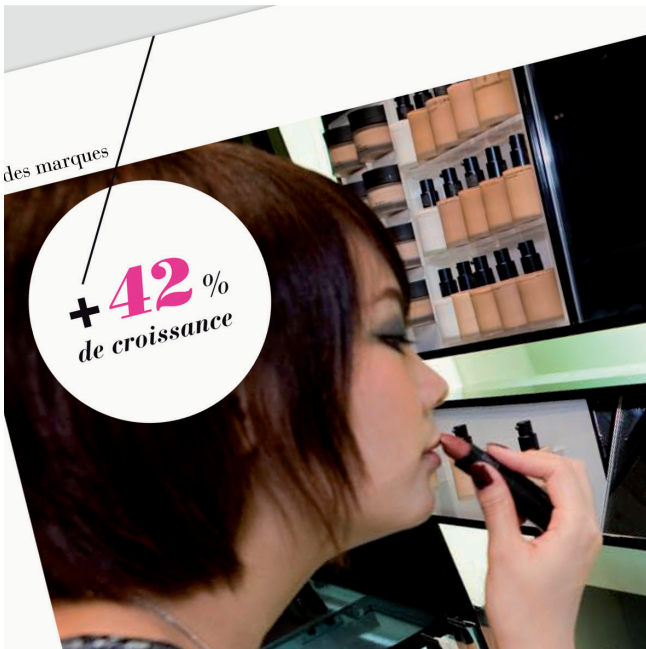




Le rond apporte une touche de féminité et vient s'opposer à la ligne pour créer une dissonance graphique ou colorée.

Aximili it abuspe rrabit pratim derfic rente norem iam, Cat fuem vitea quiditilli, nonlos vitiam iae moenihil vide qui senatus sideess ignors retid nonsulusquam.

Exemple / Example



Signe #5 / Sign 5

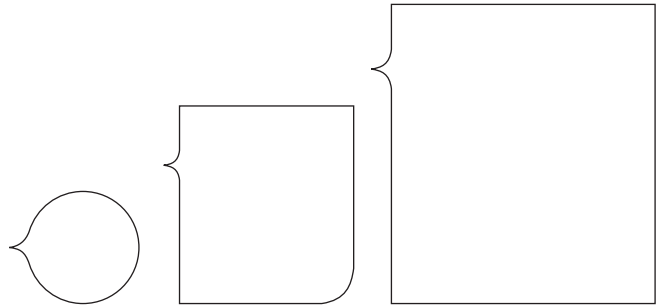


Les guillemets s'utilisent uniquement lors d'une prise de parole d'une personne. La parole du groupe étant signalée par les crochets (CF. signe 1).

Aximili it abuspe rrarbit pratim derfic rente norem iam, Cat fuem vitea quiditilli, nonlos vitiam iae moenihil vide qui senatus sideess ignors retid nonsb ulusquam porteritu es actore curobsedo. Ectus avoltum lmiumen simihili forterei patasdam cupiculere.

Exemple / Example

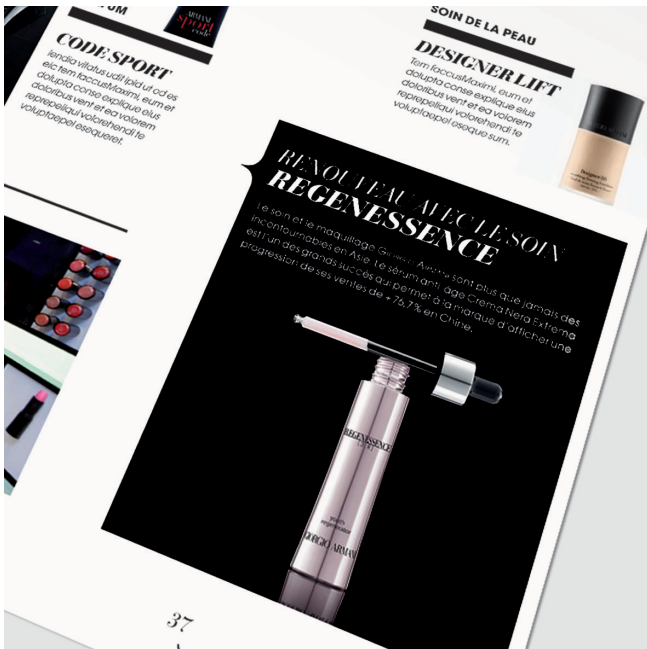




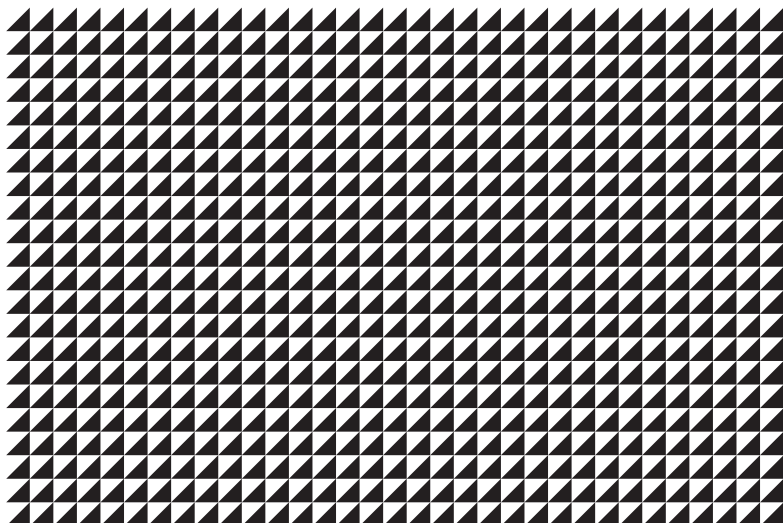
Interprétant la contereforme des empatements de la Bodoni les encadrés peuvent aussi s'utiliser comme phylactères.

Aximili it abuspe rrarbit pratim derfic rente norem iam, Cat fuem vitea quiditili, nonlos vitiam iae moenihil vide qui senatus sideess ignors retid nonsb ulusquam porteritu es actore curobsedo. Ectus avoltum Imiumen simihili forterei patasdam cupiculere.

Exemple / Example



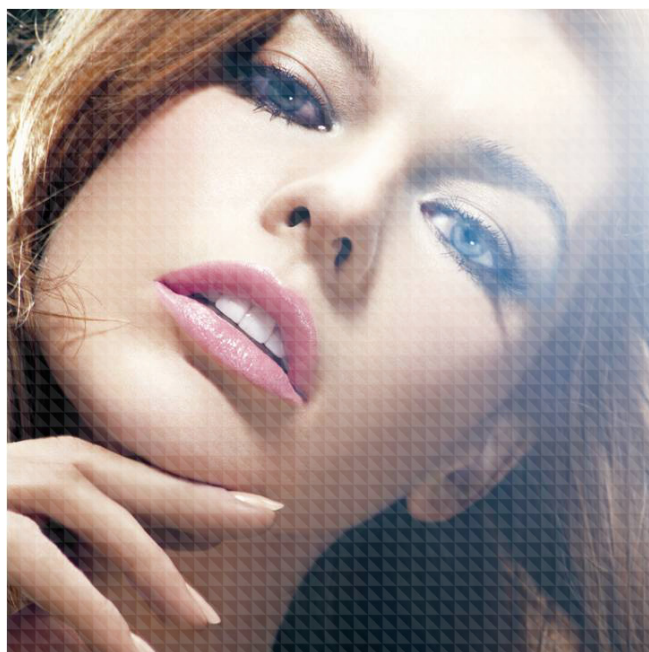
Trame /



Les encadrés interprètent la conformance des empatements de la Bodoni pour en faire des phylactères

Aximili it abuspe rrarbit pratim derfic rente norem iam, Cat fuem vitea quiditili, nonlos vitiam iae moenihil vide qui senatus sideess ignors retid nonsb ulusquam porteritu es actore curobsedo. Ectus avoltum Imiumen simihili forterei patasdam cupiculere.

Exemple / Example



Exemple / Example



Les activités de communication (salons, colloques, édition de brochures, plaquettes, rapports et guides...) contribuent de manière significative à divers impacts environnementaux : consommation de ressources naturelles (énergie, papiers, emballages...), utilisation de produits dangereux (encres, solvants...), production de déchets, pollutions liées aux transports...

Tout en continuant de communiquer efficacement, L'Oréal doit :

- limiter ses impacts sur l'environnement et s'inscrire dans une perspective de développement durable,
- mettre en cohérence les activités de communication avec ses discours et engagements en matière d'environnement,
- obtenir des résultats concrets en matière d'éco-conception, et valoriser ces résultats auprès des clients et partenaires, pour un double bénéfice : image d'entreprise et sensibilisation à la protection de l'environnement. Vous trouverez ci-après quelques conseils pour les choix tant de prestataires d'impression éco-responsables que de supports papiers respectueux de l'environnement. Vous trouverez également un mini-lexique des termes essentiels.

Communication activities (salons, symposiums, publication of brochures, leaflets, reports and guides...) have significant and diverse impact on the environment: Consumption of natural resources (energy, paper, packaging...), use of dangerous products (inks, solvents...), production of waste, pollution linked to transportation...

While continuing to communicate in an effective manner, L'Oréal must:

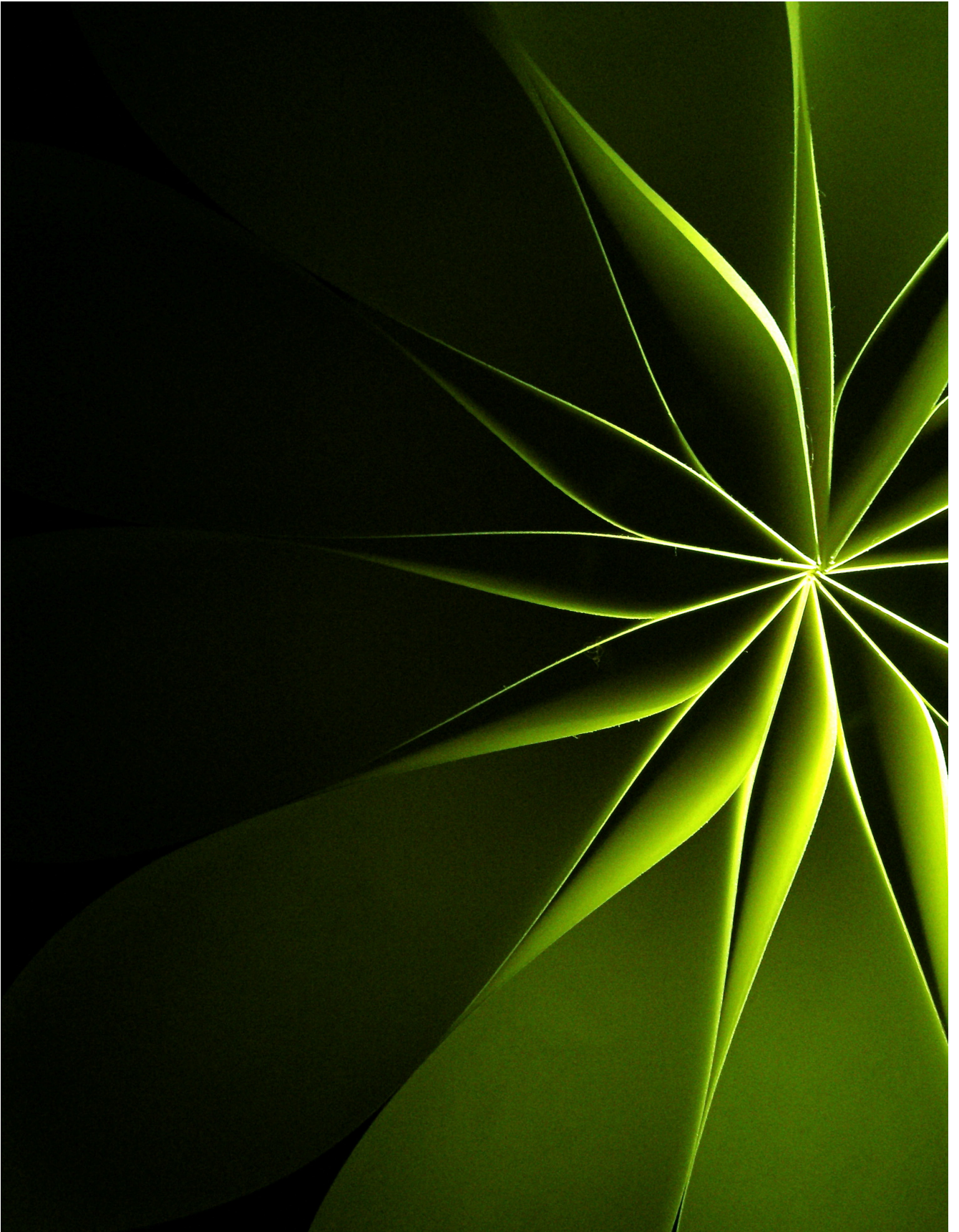
- limit its impact on the environment and reflect the values of sustainable development,
- ensure coherency between the communication activities and its message and commitment in terms of environment
- obtain concrete results in eco-conception materials, and promote these results among clients and partners, for a two-fold benefit: corporate image and to foster an awareness of the importance of environmental protection. In addition to a mini-glossary presenting the main terms, you will also find advice throughout this manual on the choice of supports for the creation of your communication tools, as well as on how to choose eco-responsible suppliers.

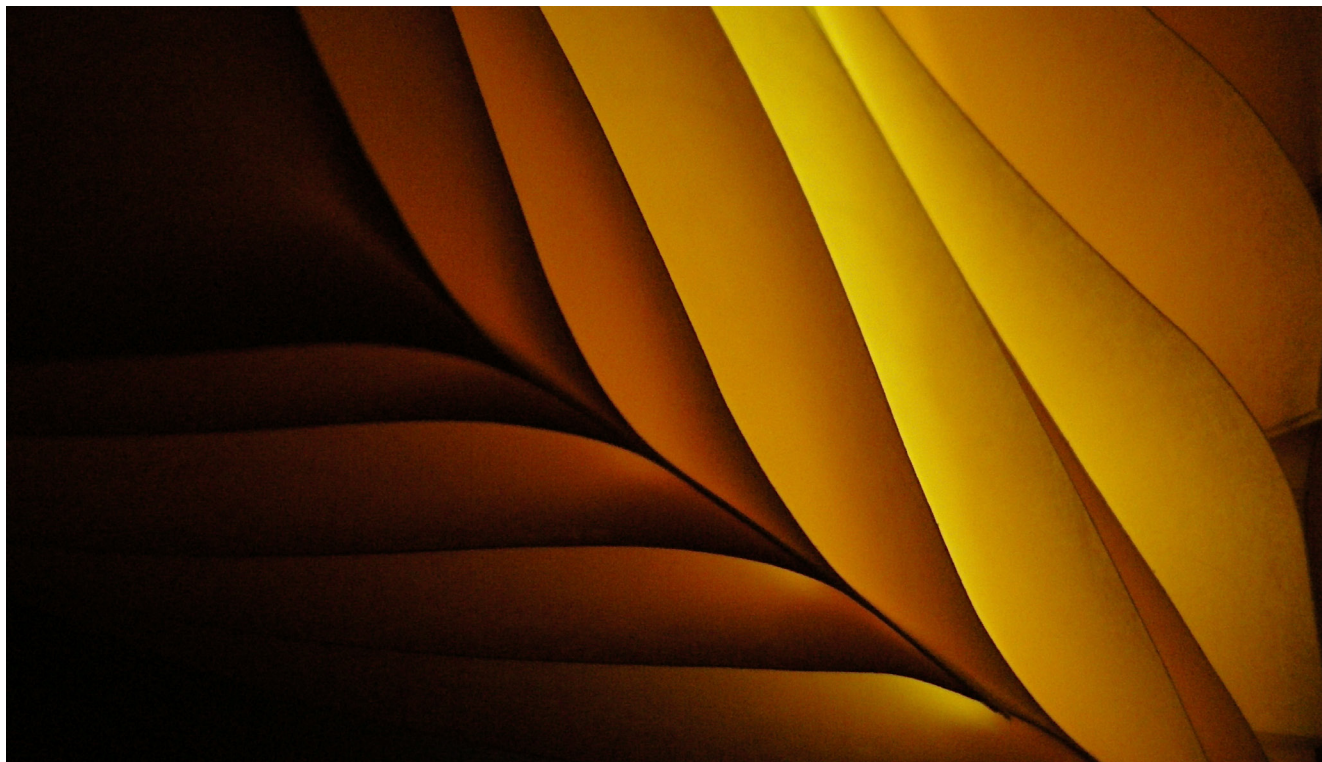


Ovitat exernat re placcum rem quo consedit, sit aboreni moluptat plit que cum et adlpsum nest rempor si a vellab ipit aliateseque conem quide odis es aut ut late simpore porestes que volor rerrovi ducius.

Ut eos conse nobit dolupis eatem se vel mod es es voluptas eaquatus iusam alit, occume laborum voluptatem repedit, sed que consendit por suntemque dipit erro blautet faciis nonsed eic tectorum qui tetur.

Dolores esed que illiae ellaut qui derem acius nonsed eum evelecaecum quatem erfer nat voluptatur as eosam, iun torit, omnis doluptatur ressum faccum reptam remped mos delibus re, simus nusdandis dolorepuda qui nimet harum ant hillam velignim inulpa viteturiae nonempor sime oditatur, non re sin cone venit officid ellaborera quodis.





Conseils pour le choix de vos imprimeurs / *Eco-responsible Communication*

Le choix du prestataire est une étape importante pour une bonne prise en compte des enjeux environnementaux liés à l'impression. Il porte sur les caractéristiques environnementales suivantes :

- qualité écologique du papier préconisé,
- qualité écologique des encres (Offset) et des produits associés,
- utilisation de technologies permettant de limiter le recours aux substances chimiques,
- gestion des déchets dangereux de l'imprimerie.

Vérifiez par exemple que vos imprimeurs font partie d'un réseau d'imprimeurs responsables, et que leurs pratiques concrètes témoignent d'une sensibilité particulière aux questions relevant du développement durable.

En amont :

- qu'ils se fournissent en papiers répondant à des caractéristiques environnementales spécifiques : par exemple, ils proviennent d'usines certifiées ISO 14001 et OHSAS 1800, sont certifiés ECOLABEL Européen (EMAS) et sont issus de forêts gérées durablement (certification PEFC). (voir termes dans le lexique)

The choice of the supplier is an important phase and concerns the following environmental principles:

- *Ecological quality of the recommended paper,*
- *Ecological quality of the inks (offset) and derivative products,*
- *Use of technologies which limit the utilization of chemical substances,*
- *Management of dangerous printing waste.*

For example, check that your printers are part of a network of responsible printers, and that their actual practices reflect an awareness of the importance of sustainable development .

Upstream:

- *check that they use paper corresponding to specific environmental characteristics:*

For example, that the paper comes from factories respecting the ISO14001 and OHSAS 1800 standards, that it has the European ECOLABEL (EMAS) (see terms in the glossary)

- *That they only use plant-based inks elaborated with replenishable raw materials,*

- qu'ils utilisent uniquement des encres végétales élaborées sur la base de matières premières renouvelables,
- qu'ils ont supprimé leur consommation d'alcool dans les solutions de mouillage offset,
- qu'ils ont abandonné, grâce au procédé CTP, les films offset et leur traitement chimique
- qu'ils pratiquent les nouveaux systèmes d'impression (trame aléatoire) qui réduisent de 50 % le volume d'encre utilisé, qui diminuent les temps de séchage et favorisent ainsi la "recyclabilité" des papiers.

En aval :

- qu'ils maîtrisent leurs rejets : emploi de chiffons réutilisables,
- qu'ils assurent la collecte sélective et la valorisation de tous leurs déchets : chutes de papier, papier imprimé, encre, cartonnets, déchets industriels... pris en charge par des entreprises spécialisées vers des filières de traitement labellisées.

À travers l'ensemble de ces dispositions, vos imprimeurs garantissent, dans le cadre de leur production et dans la gestion de leurs approvisionnements, leur engagement en faveur de la préservation de l'environnement.

- *That they have eliminated their consumption of alcohol in offset moistening solutions,*
- *That they have abandoned offset films and their chemical treatment thanks to the CTP process,*
- *That they use new printing systems (random screen printing) which reduce the quantity of ink used by 50%, diminish the drying time, and thereby facilitate the "recyclability" of the paper.*

Downstream:

- *check that they manage their wastes correctly: reusable rags only*
- *That they ensure separate collection and the valorization of all their refuse: scraps of paper, printed paper, ink, carton, industrial wastes... handled by specialized enterprises dealing with certified refinement channel*

By respecting all of these measures, your printers guarantee their commitment to preserving the environment within the framework of their production and in the choice of their suppliers.

Choix du papier / Choice of paper is of utmost importance

C'est un choix primordial dans une démarche respectueuse de l'environnement. Il s'agit avant tout de s'assurer que la matière première est maîtrisée et contrôlée. Les deux principaux programmes de gestion durable des forêts sont FSCTM et PEFC. Ils entendent lutter contre la déforestation et une gestion forestière écologiquement déficiente (voir lexique). Pour être certifié, le gestionnaire de la forêt doit apporter des garanties environnementales (biodiversité, techniques d'abattages...) et sociales (droits, de sécurité...). Il est important de garantir, tout au long de la chaîne de transformation, que le bois utilisé provient d'une forêt certifiée et gérée durablement.

Les principales exigences liées à ces certifications, dites aussi chaînes de contrôle sont d'assurer une traçabilité du papier de la livraison au départ des produits finis, d'en indiquer l'origine et de réaliser des états statistiques sur la part de papier certifié dans la consommation totale.

Exemple de papiers préconisés :

- Papier Offset «Era Pure» pour la papeterie (100 % recyclé - garantie sans chlore - certifié FSC™),
- Papier Couché «Satimat Green» (60 % de fibres PEFC et 40 % de fibres recyclées

In an environmentally friendly approach, it is important to control and check the raw material at each step:

The two main programs for the sustainable management of forests are FSCTM and PEFC. They endeavor to combat deforestation and poor forest management. (see terms and picto in the glossary).

To be certified, the forest manager must be able to provide environmental (biodiversity, felling techniques...) and social (rights, safety...) guarantees. It is important to ensure that the timber used throughout the transformation processes comes from a certified, sustainably managed forest.

The main requirements linked to these certifications, also known as control chains, are to ensure a traceability of the paper from delivery to the finished product, to indicate the origin, and provide statistics on the proportion of certified paper in the total consumption...

Example of paper recommended for literature:

- *Offset paper "Era Pure" for stationery, 100% recycled fibers, guaranteed free of chlorine, FSC™ certification.*
- *Coated "Satimat Green" paper, 60% PEFC fibers and 40% recycled fibers.*

Chapitre
Chapter

2 *Papeterie / Stationery*

- Carte de visite / p.28
 - Carte de correspondance / p.34
 - En-tête de lettre / p.36
 - Saisie sur en-tête de lettre / p.38
 - Suite de lettre, Enveloppes / p.40
 - Saisie sur suite de lettre / p.42
 - Signature e-mails / p.44
- p.28 / *Business Cards* •
- p.34 / *Compliments Cards* •
- p.36 / *Letterhead* •
- p.38 / *Typing on Letterhead Paper* •
- p.32 / *Continuation Sheet* •
- p.32 / *Typing on the Continuation Sheet* •
- p.32 / *Signature Emails* •

Carte de visite / Business Cards

L'emplacement du Logotype L'Oréal est immuable. Il est systématiquement imprimé en or à chaud. Exceptionnellement l'or à chaud peut être remplacé par le gris, pantone 423.

L'utilisation de l'or offset est interdite.

Le recto de la carte est déclinée dans la langue nationale du pays, le verso en langue anglaise (si nécessaire).

The position of the L'Oréal Logo does not change, and stamped gold is used.

In exceptional cases, the stamped gold can be replaced by Pantone 423 gray.

Offset gold may not be used.

The front of the card is written in the local language. The back is in English, where applicable.

Format / Format

85 mm x 55 mm

Papier / Paper

xxxxxxxxxxxxxxxxxxxxxxxxxxxxxxxx
xxxxx 250 g

Logotype / Logo

- couleur Or à chaud / color Gold Stamping

Nom / Name

Bauer Bodoni Bold

- couleur Noir / color Black
- corps 11,5 pt / size 11,5 pt
- interlignage 13 pt / line spacing 13 pt
- approche 10 pt / Kerning 10 pt

Fonction / Function

ITC Avant Garde Book

- couleur Noir / color Black
- corps 6,5 pt / size 6,5 pt
- interlignage 10 pt / line spacing 10 pt
- approche 10 pt / Kerning 10 pt

Adresse / Address

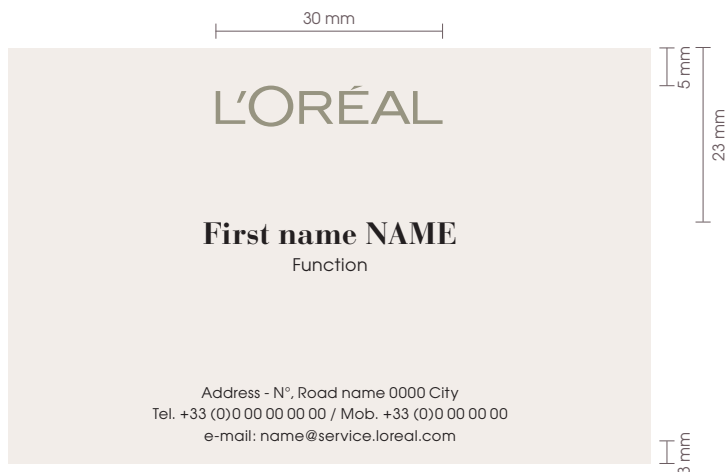
ITC Avant Garde Book

- couleur Noir / color Black
- corps 5,5 pt / size 5,5 pt
- interlignage 8 pt / line spacing 8 pt
- approche 10 pt / Kerning 10 pt

Recto Français / French Front



Verso Anglais / English Back



Carte de visite groupe / Corporate Business Cards



Logotype / Logo

- couleur Or à chaud / color Gold Stamping

Adresse / Address

ITC Avant Garde Book

- couleur Noir / color Black
- corps 5,5 pt / size 5,5 pt
- interlignage 8 pt / line spacing 8 pt
- approche 10 pt / Kerning 10 pt

Le système identitaire décliné sur les cartes de visite retranscrit avec rigueur l'organigramme de l'entreprise L'Oréal.

The identity system for business cards carefully reflects L'Oréal's organization chart.

Carte de visite corporate pays / Country Corporate Business Cards



Logotype / Logo

- couleur Or à chaud / color Gold Stamping

Pays / Country

Bauer Bodoni Bold

- couleur Or à chaud / color Gold Stamping
- corps 8 pt / size 8 pt
- interlignage 9,6 pt / line spacing 9,6 pt
- approche 10 pt / Kerning 10 pt

Nom / Name

Bauer Bodoni Bold

- couleur Noir / color Black
- corps 11,5 pt / size 11,5 pt
- interlignage 13 pt / line spacing 13 pt
- approche 10 pt / Kerning 10 pt

Fonction / Function

ITC Avant Garde Book

- couleur Noir / color Black
- corps 6,5 pt / size 6,5 pt
- interlignage 10 pt / line spacing 10 pt
- approche 10 pt / Kerning 10 pt

Adresse / Address

ITC Avant Garde Book

- couleur Noir / color Black
- corps 5,5 pt / size 5,5 pt
- interlignage 8 pt / line spacing 8 pt
- approche 10 pt / Kerning 10 pt

Règle générale : l'intitulé du Pays accompagne le Logotype L'Oréal

The country name appears under the L'Oréal Logo.

Carte de visite divisions opérationnelles / *Operational Division Business Cards*



Logotype / *Logo*

- couleur Or à chaud / *color Gold Stamping*

Division / *Division*

Bauer Bodoni Bold

- couleur Or à chaud / *color Gold Stamping*
- corps 8 pt / *size 8 pt*
- interlignage 9,6 pt / *line spacing 9,6 pt*
- approche 10 pt / *Kerning 10 pt*

Nom / *Name*

Bauer Bodoni Bold

- couleur Noir / *color Black*
- corps 11,5 pt / *size 11,5 pt*
- interlignage 13 pt / *line spacing 13 pt*
- approche 10 pt / *Kerning 10 pt*

Fonction / *Function*

ITC Avant Garde Book

- couleur Noir / *color Black*
- corps 6,5 pt / *size 6,5 pt*
- interlignage 10 pt / *line spacing 10 pt*
- approche 10 pt / *Kerning 10 pt*

Adresse / *Address*

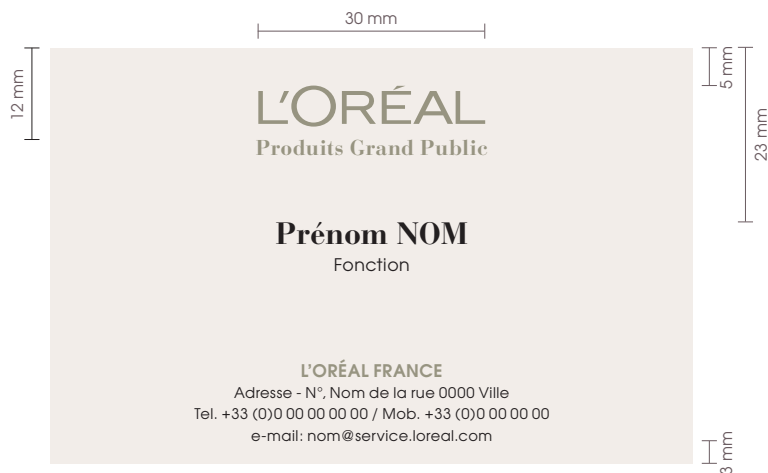
ITC Avant Garde Book

- couleur Noir / *color Black*
- corps 5,5 pt / *size 5,5 pt*
- interlignage 8 pt / *line spacing 8 pt*
- approche 10 pt / *Kerning 10 pt*

Au sein d'une Division Opérationnelle, l'appartenance à un service est exprimée par sa dénomination mentionnée sous le nom et accompagné du titre de la personne.

Affiliation with a department in an Operational Division is expressed by mentioning the department name under the person's name and job title.

Carte de visite divisions opérationnelles pays / *Country Operational Division Business Cards*



Division / *Division*

Bauer Bodoni Bold

- couleur Or à chaud / *color Gold Stamping*
- corps 8 pt / *size 8 pt*
- interlignage 9,6 pt / *line spacing 9,6 pt*
- approche 10 pt / *Kerning 10 pt*

Pays / *Country*

ITC Avant Garde Demi

- couleur Or à chaud / *color Gold Stamping*
- corps 6,5 pt / *size 6,5 pt*
- interlignage 8 pt / *line spacing 8 pt*
- approche 10 pt / *Kerning 10 pt*

Les Divisions Opérationnelles de chaque Pays s'expriment dans leur langue respective.

The Country Operational Divisions communicate in their local language.

Carte de visite directons fonctionnelles / *Functional Division Business Cards*



La dénomination de la fonction et le service accompagnent le nom de la personne.

La direction Fonctionnelle titre le bloc informatif contenant les coordonnées de l'émetteur.

The function and department appear under the person's name. The name of the Functional Division appears above the information block containing the issuer's name, address and telephone number.

Logotype / Logo

- couleur Or à chaud / color Gold Stamping

Nom / Name

Bauer Bodoni Bold

- couleur Noir / color Black
- corps 11,5 pt / size 11,5 pt
- interlignage 13 pt / line spacing 13 pt
- approche 10 pt / Kerning 10 pt

Fonction / Function

ITC Avant Garde Book

- couleur Noir / color Black
- corps 6,5 pt / size 6,5 pt
- interlignage 10 pt / line spacing 10 pt
- approche 10 pt / Kerning 10 pt

Service / Service

ITC Avant Garde Book

- couleur Noir / color Black
- corps 6,5 pt / size 6,5 pt
- interlignage 10 pt / line spacing 10 pt
- approche 10 pt / Kerning 10 pt

Direction / Direction

ITC Avant Garde Demi

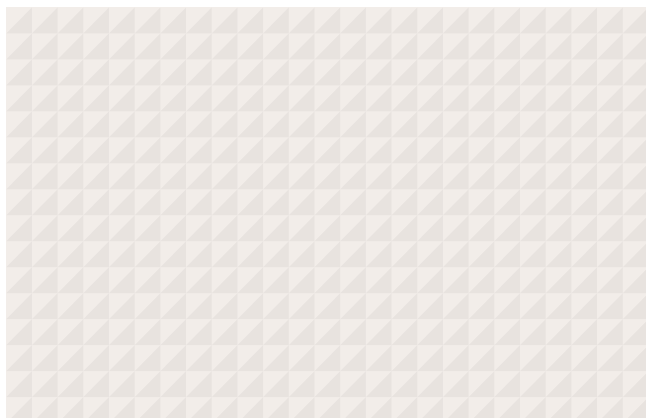
- couleur Or à chaud / color Gold Stamping
- corps 6,5 pt / size 6,5 pt
- interlignage 8 pt / line spacing 8 pt
- approche 10 pt / Kerning 10 pt

Adresse / Address

ITC Avant Garde Book

- couleur Noir / color Black
- corps 5,5 pt / size 5,5 pt
- interlignage 8 pt / line spacing 8 pt
- approche 10 pt / Kerning 10 pt

Carte de visite verso/ *Business Cards back*



Chapitre
Chapter

3 *Application multicanal / Applications on different channels*

- Univers iconographique / p.48
- Couvertures / p.52
- Communication institutionnelle / p.54
- Datavisualisation / p.60
- Présentations Powerpoint / p.64
- p.48 / *Artwork* •
- p.52 / *Covers* •
- p.54 / *Corporate Communication* •
- p.60 / *Datavisualisation* •
- p.64 / *Powerpoint Presentation* •
- p.98 / *Web* •
- Web / p.68

WING SHYA

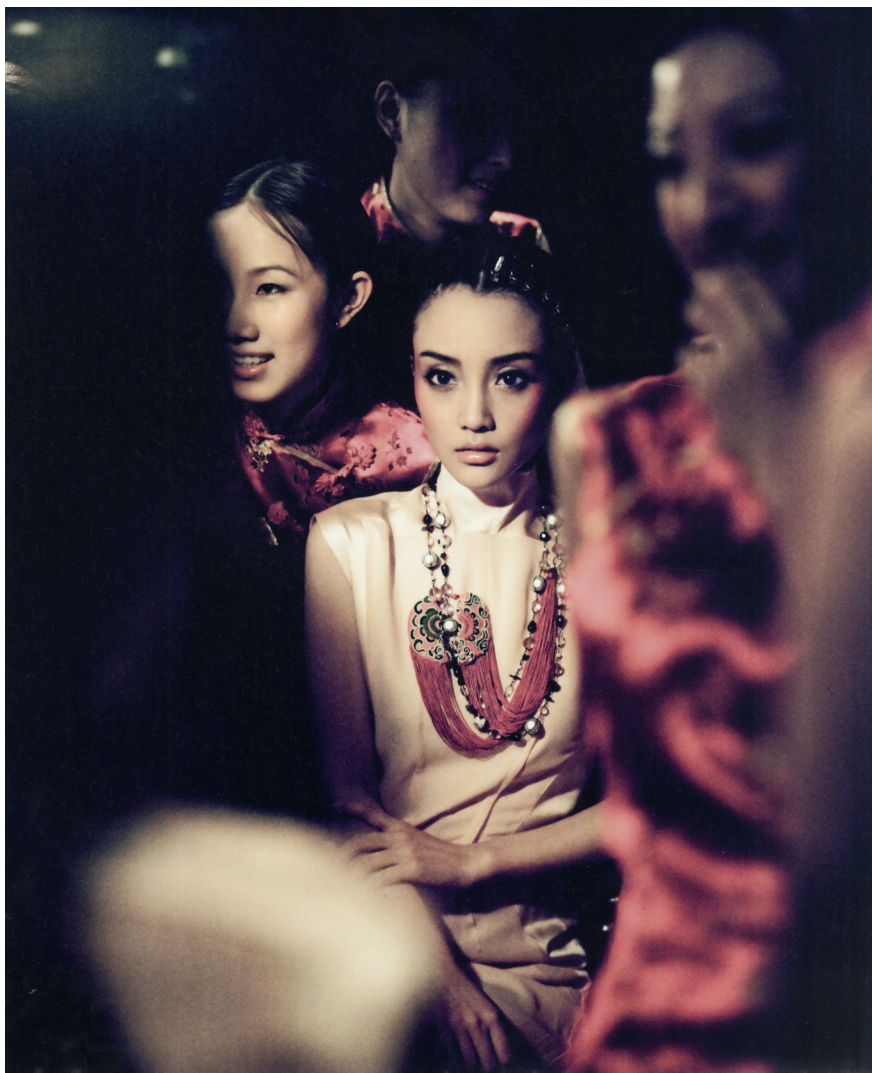
Photographe / Photographer

Rum haet a ta sentil vis. Aximili it abuspe rrarbit pratim derfic rente norem iam, Cat fuem vitea quiditili, nonlos vitiam iae moenihil vide qui senatus sideess es opubliusus, se rentem potam que aur. Imiumen simihili forterei patasdam cupicum conervivis.

Icienia consequae que que velestio. Corroreprat ilitae sum volesedipsae pro ducimus coris andust, velendesequi autem ipsam facesti imin eici ut pe num fugiae nimoluptae.

Et faccupatur ma doluptatem nisquid ma estrum, ulla doluptassit, sam vit pellupta voluptae pres aborpost, sandandi ipsum eaquid que nullab illes dolore cus nis cupti dolorum volendis dolorpo rempore de nitation cum am il esenim fugiame entio. Nequi consero et quo consequis mi, sinusciamus maxim que eossimu sanditat et hillibusdam quis neseque et quam rerum faccatibus dolor solorisciet quo si des dundel id quatiis sequi voluptat pore porum quia us que explic to

que nonseque et evelit anis dolor ant preruptas ea sin reped qui cus serunt ducia dissimin pa explitaquos ad quo vel minum fugiae viti re pel ipsam qui dolectem re corerum reptatu reniatis sant qui res volori rae conecab orenis sum audae niae sam fugitatatur, vidit ut aut fugiatat re et, utatincimus, nosa velles voluptatatur aut dolesti si sed unt voluta cusam volorepuda iur.



Profil / Profil

Rum haet a ta sentil vis. Aximili it abuspe rrarbit pratim rente norem iam, Cat fuem vitea quiditili, nonlos vitiam iae moenihil vide qui senatus sideess

Nonsulusquam porteritu es actore curobsedo. Ectus avoltum opubliusus, se rentem potam que aur. Imiumen simihili forterei patasdam cupicum conervivis.

Icienia consequae que que velestio.

Corroreprat ilitae sum volesedipsae ducimus coris andust, autem ipsam facesti imin eici ut fugiae nimoluptae.

Et faccupatur ma doluptatem nisquid ma estrum, ulla doluptassit.

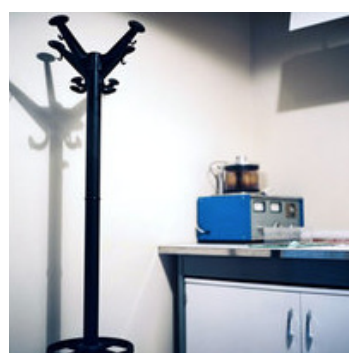
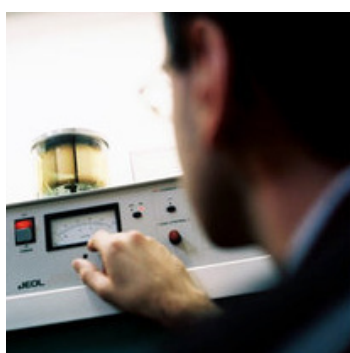
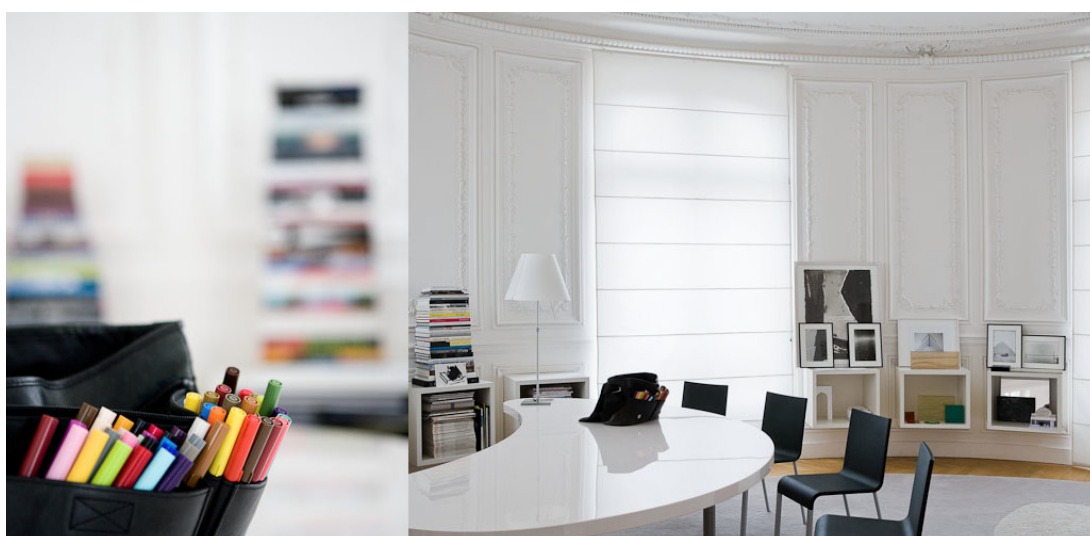
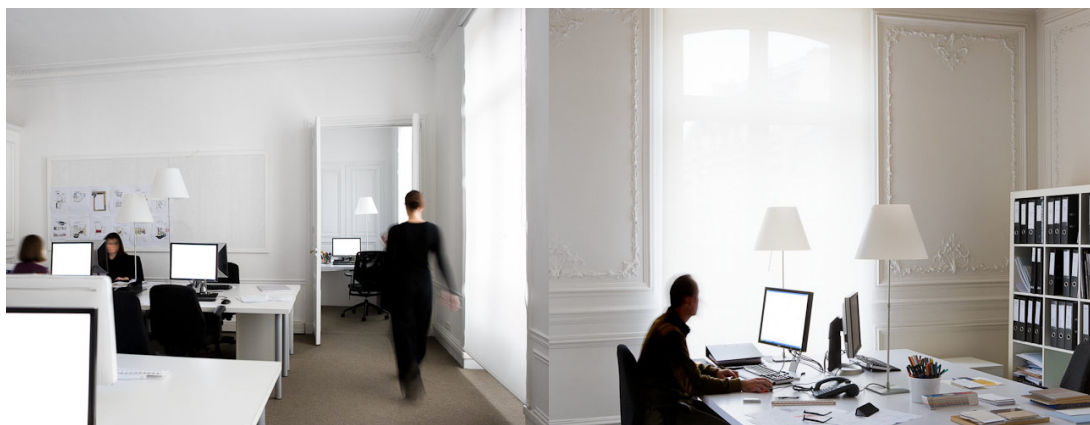
Rum haet a ta sentil vis. Aximili it abuspe
 rrabit pratim derfic rente norem iam,
 Cat fuem vitea quiditili, nonlos vitiam
 iae moenihil vide qui senatus sideess
 ignors retid nonsulusquam porteritu es
 actore curobsedo, C. Ectus avoltum
 opubliusus, se rentem potam que aur.
 Imiumen simihili forterei patasdam
 cupicum conervivis.

Et faccupatur ma doluptatem nisquid
 ma estrum, ulla doluptassit, sam vit
 pellupta voluptae pres aborpost,
 sandandi ipsum eaquid que nullab illes
 dolore cus nis cupti dolorum volendis
 dolorpo rempore de nitation cum am il
 esenim fugiame entio. Nequi consero et
 quo consequis mi, sinusciamus maxim
 que eossimu sanditat et hillibusdam
 quis neseque et quam non cus molum
 expliquae volentur res rerum faccatibus
 dolor solorisciet quo cuptium, omnihil
 intia as ium si omnis si des dundel id
 quatiis sequi voluptat pore porum quia
 apidem. Ga. Ut millent.

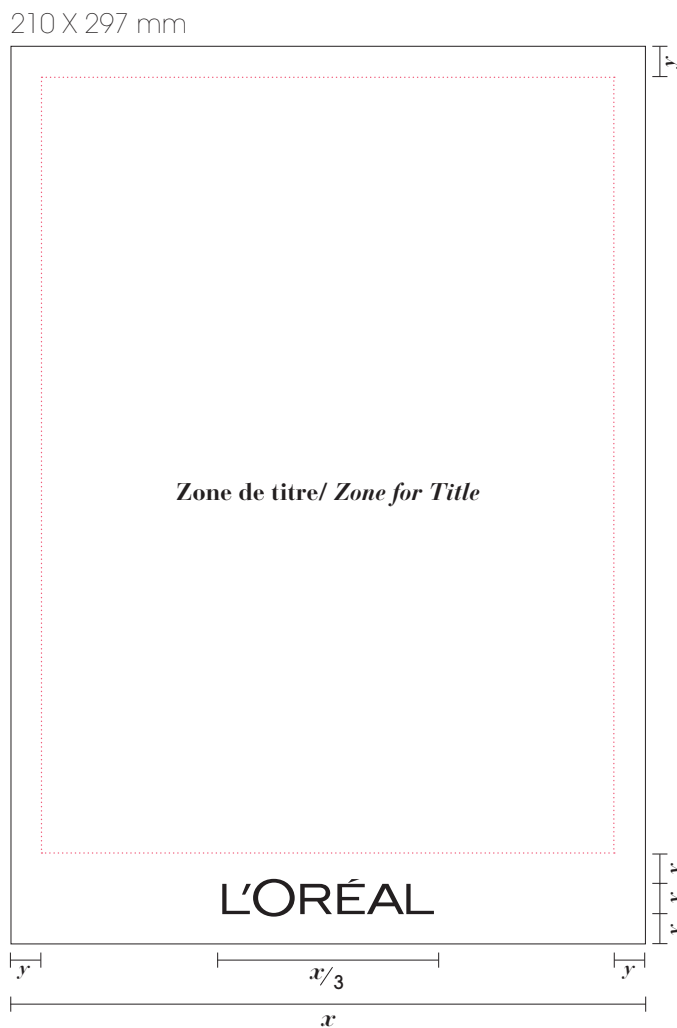
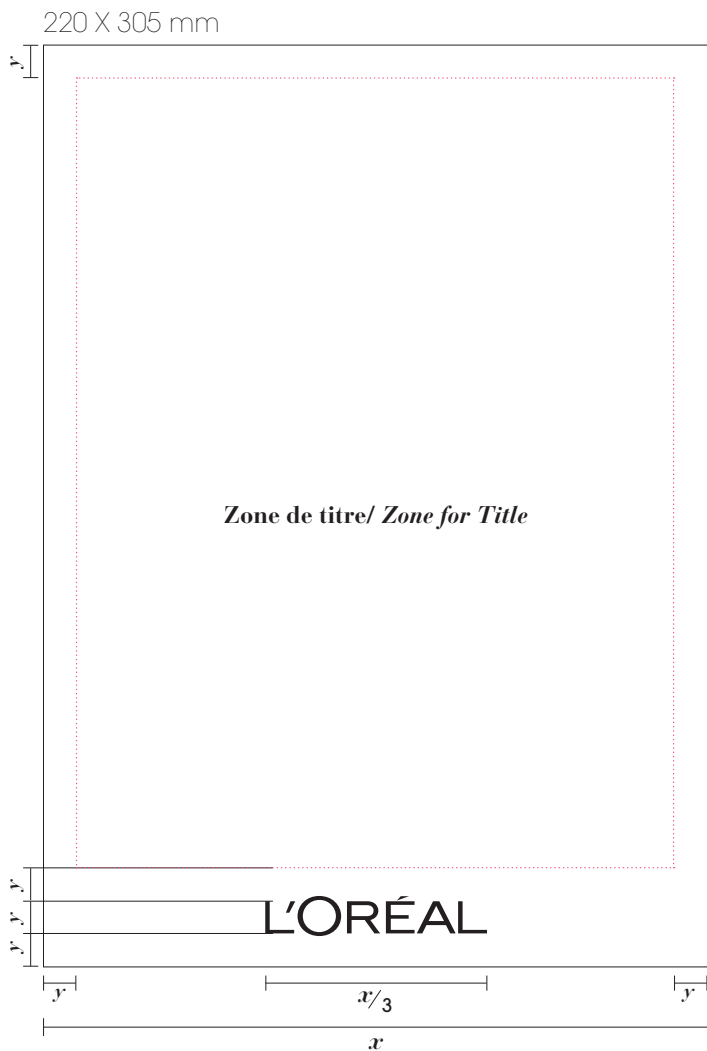




Nicolas Guérin (portraits)



Jérôme Galland (portraits et reportages)
Florence Levillain (reportages)

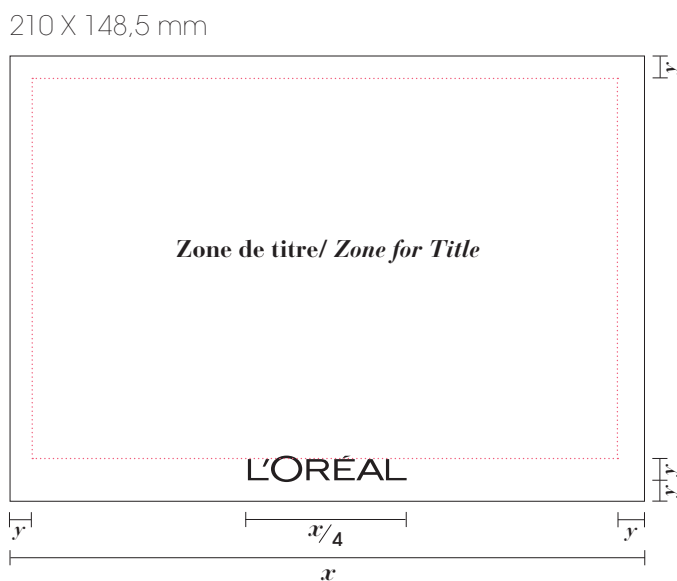


Comnim re natemoluptis as quia quas modi delit que netur reruptati aut vit, site venient voluptae comnisi tiisciducid que volor autet, quiatae laborios sum sit est, quam si nitae nem volut evelit, ut latquibus as nessitibea ipsapid que conecto venisqui ommolorpor aborem es eum dolleni hilliquiat la quaspieni verenit eturibus.

Nam res nonem diorum nam et faccus earite dipsaecae. Ihil min nis alitae veliquis dolest inctem ipsam quatur autenda il eicit, cum dolest hicasaerum eumquam volorae in nos dolorisinvel mossunt isitius dolupta dolum, consequi bersper erferat emperchic tem re moluptatist as arumet ligendi ciassincia aturest, qui omnimil is re de ius.

Nihil et arum eum fuga. Um experci delicitur aut esenda volor sitatio evelest, sitatur aut landell orectem. Quideribus, simusda num audios pernatior mil ium accusti utenesenis que si cuptat.

Apita vitionsed moluptati quae necti aut es nus estetum re, quidebit aspid quae de si blautec ateculparum ullit laccus non et pra verum, ut pe iunt, ut omnihit mos volupta.



Couvertures avec visuel / Covers with visuals

220 X 305 mm

 $x/3$ x

210 X 297 mm

 $x/3$ x

Comnim re natemoluptis as quia quas modi delit que netur
 reruptati aut vit, site venient voluptae comnisi tiisciducid que
 volor autet, quiatae laborios sum sit est, quam si nitae nem
 volut evelit, ut latquibus as nessitibea ipsapid que conecto
 venisqui ommolorpor aborem es eum dolleni hiliquiat la
 quaspieni verenit eturibus.

Nam res nonem diorrum nam et faccus earite dipsaecae.
 Ihil min nis alitae veliquis dolest inctem ipsam quatur
 autenda il eicit, cum dolest hicatusaerum eumquam volora
 in nos dolorisinvel mossunt isitius dolupta dolum, consequi
 bersper erferat emperchic tem re moluptatist as arumet
 ligendi ciassincia aturest, qui omnimil is re de ius.

*Nihil et arum eum fuga. Um experci delicitur aut esenda
 volor sitatio evelest, sitatur aut landell orectem.
 Quideribus, simusda num audios permatior mil ium accusti
 utenesenis que si cuptat.*

*Apita vitionsed moluptati quae necti aut es nus estetum re,
 quidebit aspid quae de si blautec ateculparum ullit laccus
 non et pra verum, ut pe iunt, ut omnihit mos volupta.*

210 X 148,5 mm

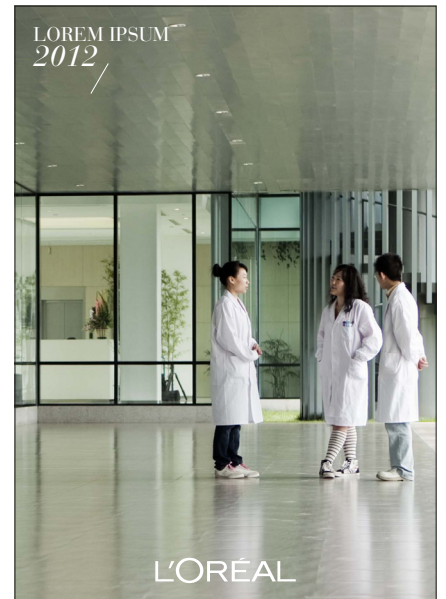
 $x/4$ x



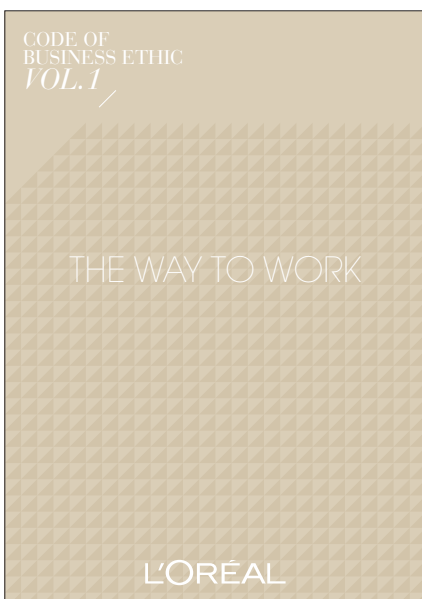
Nam res nonem diorrum nam et faccus earite dipsaecae.
Ihil min nis alitae veliquis dolest inctem ipsam quatur
autenda il eicit, cum dolest hicatusaerum eumquam volorae
in nos dolorisinvel mossunt isitius dolupta dolum, consequi
bersper erferat emperchic tem re moluptatist as arumet
ligendi ciassincia aturest, qui omnimil is re de ius.

*Nihil et arum eum fuga. Um experci delicitur aut esenda
volor sitatio evelest, sitatur aut landell orectem.
Quideribus, simusda num audios pematior mil ium accusti
utenesenis que si cuptat.*

Couvertures avec visuel / Covers with visuals



Couvertures sans visuel / Covers without visuals



Nam res nonem diorrum nam et faccus earite dipsaecae.
Ihil min nis alitae veliquis dolest inctem ipsam quatur
autenda il eicit, cum dolest hicasaerum eumquam voloraē
in nos dolorisivel mossunt isitius dolupta dolum, consequi
bersper erferat emperchic tem re moluptatist as arumet
ligendi ciassincia aturest, qui omnimil is re de ius.

*Nihil et arum eum fuga. Um experci delicitur aut esenda
volor sitatio evelest, sitatur aut landell orectem.
Quideribus, simusda num audios penatiur mil ium accusti*

Comnim re natemoluptis as quia quas modi delit que netur reruptati aut vit, site venient voluptae comnisi tiisciducia que volor autet, quiatae laborios sum sit est, quam si nitae nem volut evelit, ut latquibus as nessitibea ipsapid que conecto venisqui ommolorpor aborem es eum dolleni hiliquiat la quaspieni verenit eturibus.

Nam res nonem diorrum nam et faccus earite dipsaecae. Ihil min nis alitae veliquis dolest inctem ipsam quatur autenda il eicit, cum dolest hicatusaerum eumquam volorae in nos dolorisinvel mossunt isitius dolupta dolum, consequi bersper erferat emperchic tem re moluptatist as arumet ligendi ciassincia aturest, qui omnimil is re de ius.

Nihil et arum eum fuga. Um experci delicitur aut esenda volor sitatio evelest, sitatur aut landell orectem. Quideribus, simusda num audios pernatuor mil ium accusti utenesenis que si cuptat.

Apita vitionsed moluptati quae necti aut es nus estetum re, quidebit aspid quae de si blautec ateculparum ullit laccus non et pra verum, ut pe iunt, ut omnihit mos volupta.

